

Zamek Elektroniczny C11

Instrukcja obsługi



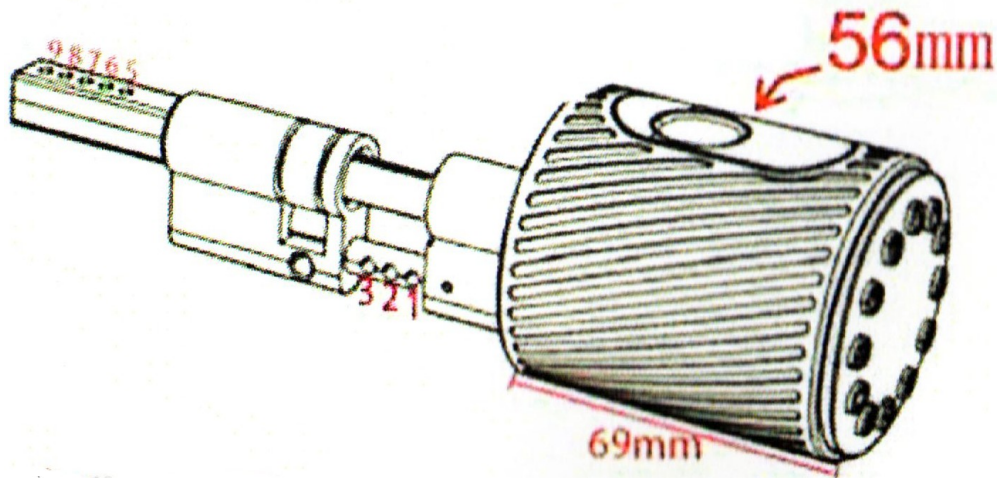
Pobrane z
www.wandex.pl

BH-Wandex
Ciołka 8/210
01-402 Warszawa
www.wandex.pl
tel 22 5065555
bh@wandex.pl

Wersja 1.4

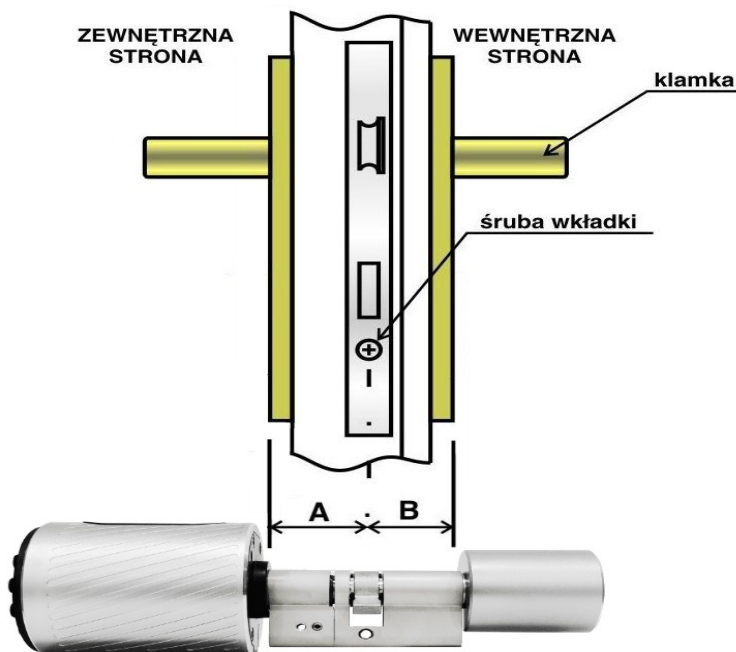
1. Wprowadzenie

1.1 Wyreguluj wkładkę tak, aby idealnie pasowała do twoich drzwi i okucia.



Poniższy rysunek przedstawia możliwość ustawienia wymiaru po stronie zewnętrznej oraz wewnętrznej.

Jeśli chcesz kupić Zamek Elektroniczny C11, powinieneś zmierzyć wymiar oznaczony na rysunku jako A i B i dobrać odpowiedni model zamka.



A	B	Model
30 - 40 mm	30 - 50 mm	model 60
40 - 55 mm	40 - 60 mm	model 80

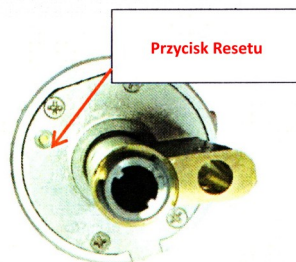
1.2 Specyfikacja

Sposoby odblokowania	Aplikacja WiFi / Bluetooth, odcisk palca, hasło, karta, klucz mechaniczny
Czytnik linii papilarnych	Czytnik linii papilarnych FPC
Typ karty	Karta Mifare (13,56 MHz)
Czas identyfikacji	<0,1 S.
Materiał wykonany	Stop aluminium
Dostępne kolory	Czarne srebro
Miejsca aplikacji	Mieszkanie, mieszkanie, dom, biuro, Airbnb, hotel
Grubość drzwi	60 mm ~ 85 mm na zewnątrz max 40mm/wewnątrz max 45 mm
Temperatura pracy	-10 °C ~ 55 °C
Wilgotność robocza	10% ~ 95%
Napięcie	6 V (4 baterie AAA)
Zasilanie dodatkowe	Gniazdo USB do zasilania awaryjnego
Ostrzeżenie o niskim napięciu	Poniżej 4,8 V.
Czas działania baterii	Obsługa 10000 razy operacji blokowania i odblokowywania
Pojemność danych	Odcisk palca: 200, kod: 150, karta: 200

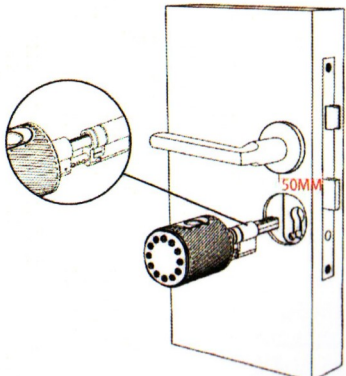
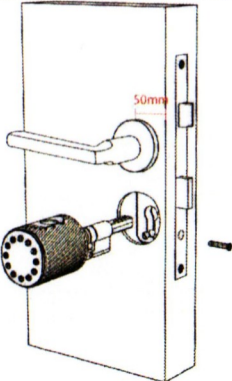
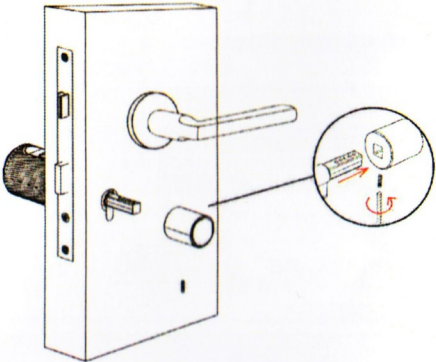

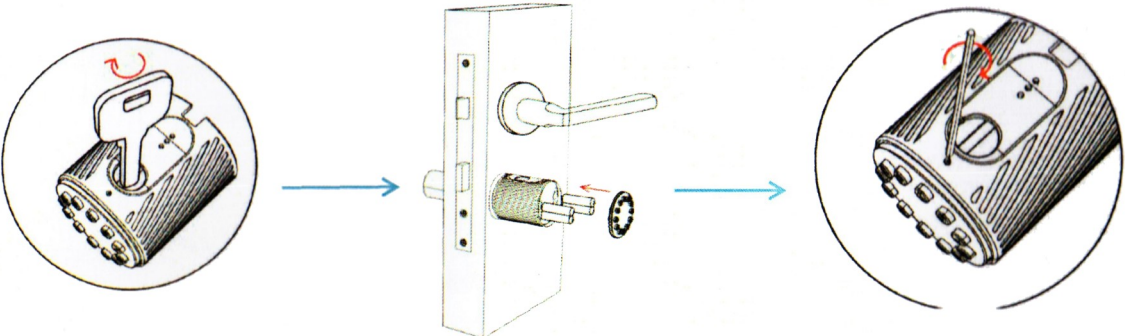
1.3 Inicjalizacja urządzenia

Przed instalacją zaleca się dokonanie inicjalizacji zamka poprzez dokonanie całkowitego resetu.

Po naciśnięciu i przetrzymaniu przycisku resetu przez 5 sekund na klawiaturze należy wybrać sekwencje 000#
Inicjalizacja zostanie wykonana.



2 Instalacja

Krok 1 Wyreguluj cylinder	Krok 2 Wkręć śrubę cylindra
	
Krok 3 Zainstaluj gałkę wew.	Krok 4 Instalacja kompletna
	
Krok 5 Zainstaluj baterie	
<ol style="list-style-type: none">1. Włóż klucz i obróć w lewo, aby odblokować2. Zdejmij cyfrowy panel przycisków3. Zainstaluj baterie4. Wyjmij śrubę sześciokątną M1,5 * 5mm z torebki montażowej i dokręć ją zgodnie z ruchem wskazówek zegara	
<p>(Pierwsza instalacja nie wymaga usuwania śrub panelu)</p> 	

Podczas instalacji baterii należy posługiwać się oznaczeniami biegunowości umieszczonymi na korpusie.

UWAGA:

Wkręcenie dłuższej śruby niż M1,5 * 5mm spowoduje uszkodzenie zamka

Pobrane z www.bigshop.com.pl

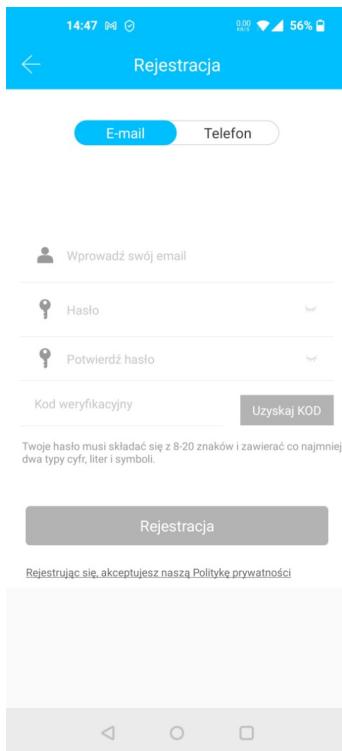
3. Oprogramowanie

INSTRUKCJA OBSŁUGI APLIKACJI TTLOCK

1. Instrukcja obsługi aplikacji mobilnej TTLock.

1.1 Rejestracja

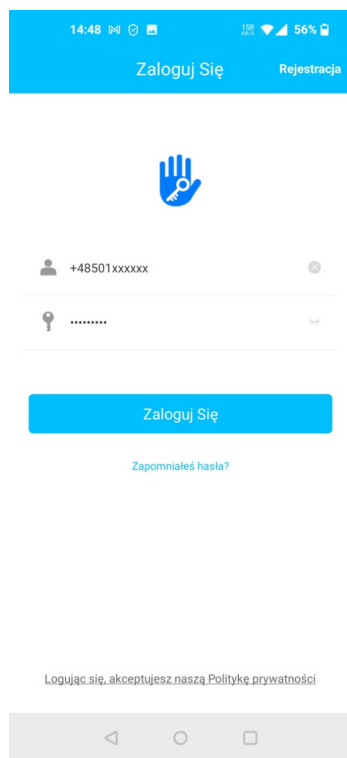
Aplikacja w wersji iOS może zostać pobrana z App Store. Wersja Android może zostać pobrana z Google Play, sklepu Huawei itp. Konto użytkownika aplikacji TTLock może zostać zarejestrowane poprzez numer telefonu komórkowego lub poprzez adres e-mail. Aplikacja wspiera 200 państw i regionów. Kod weryfikacyjny zostanie przysłany na numer telefonu lub adres e-mail użytkownika. Rejestracja zakończy się sukcesem po poprawnym zweryfikowaniu przysłanego kodu.



1.2 Podłączenie zamka do telefonu

- Pobierz i zainstaluj aplikację TTLock.
- Zarejestruj nowe konto lub zaloguj się jeśli już je posiadasz.
- Dotknij klawiatury zamka aby się podświetliła, wtedy kliknij „+ Dodaj zamek” w aplikacji.
- Zamek za chwilę pojawi się w aplikacji, wtedy kliknij „+”,
- Zmień nazwę zamka.
- Zamek został dodany poprawnie.

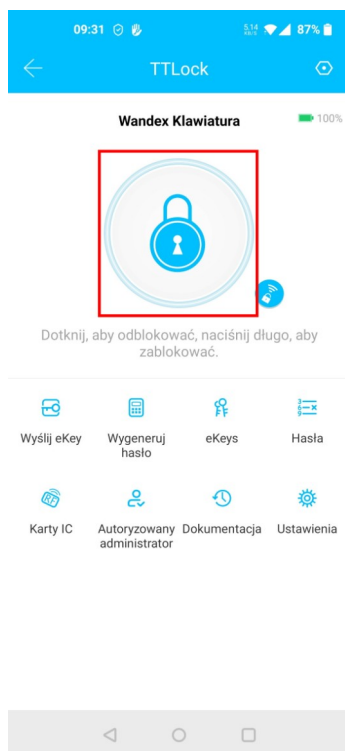
TTLock wspiera wiele rodzajów i typów zamków, kłódek, wkładek. Kod domyślny niesparowanego zamka to: 123456.



1.3 Użytkowanie zamka

1.3.1 Bluetooth

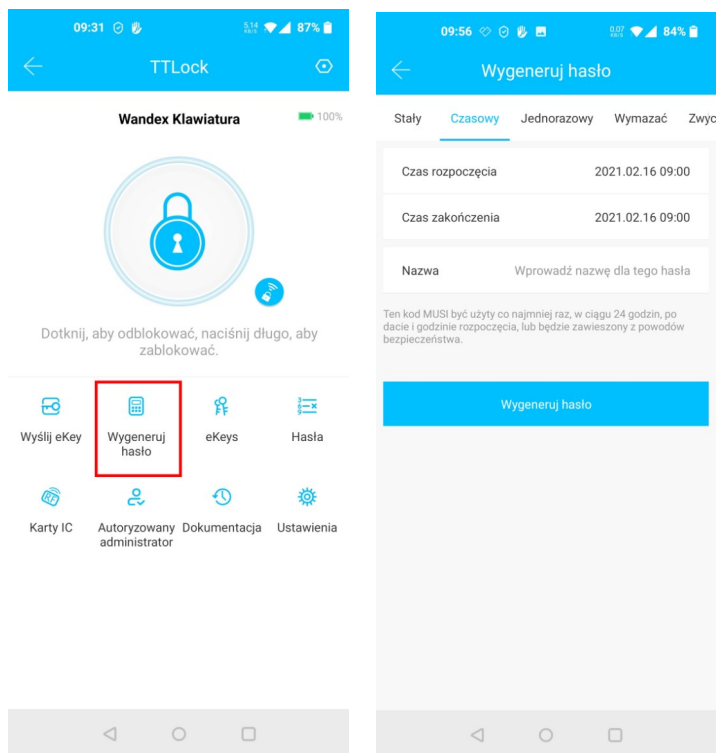
Upewnij się, że masz włączony Bluetooth w telefonie. W aplikacji wybierz zamek który chcesz otworzyć, następnie dotknij ikonę kłódki aby odblokować zamek. (telefon powinien znajdować się w odległości ok 5 metrów lub bliżej od zamka).



1.3.2 Hasła

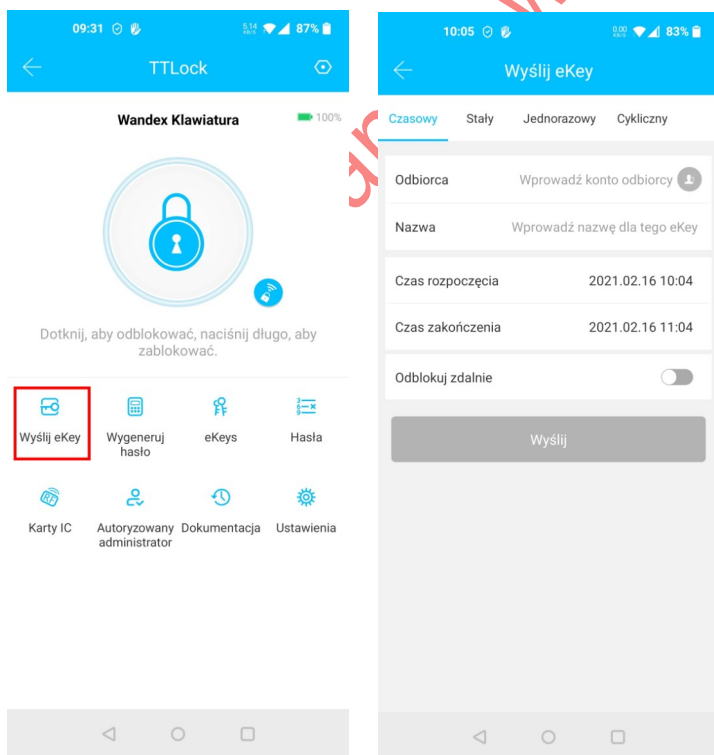
Hasła są kolejną możliwością otwarcia zamka. Po wpisaniu hasła na klawiaturze numerycznej wciśnij „#” w celu potwierdzenia. Możesz wygenerować hasła: stałe,

ograniczone czasowo, jednokrotnego użycia, kasujące dotychczasowe hasła, cykliczne. Wygenerowane hasło możesz wysłać za pomocą SMS, e-mail itp.



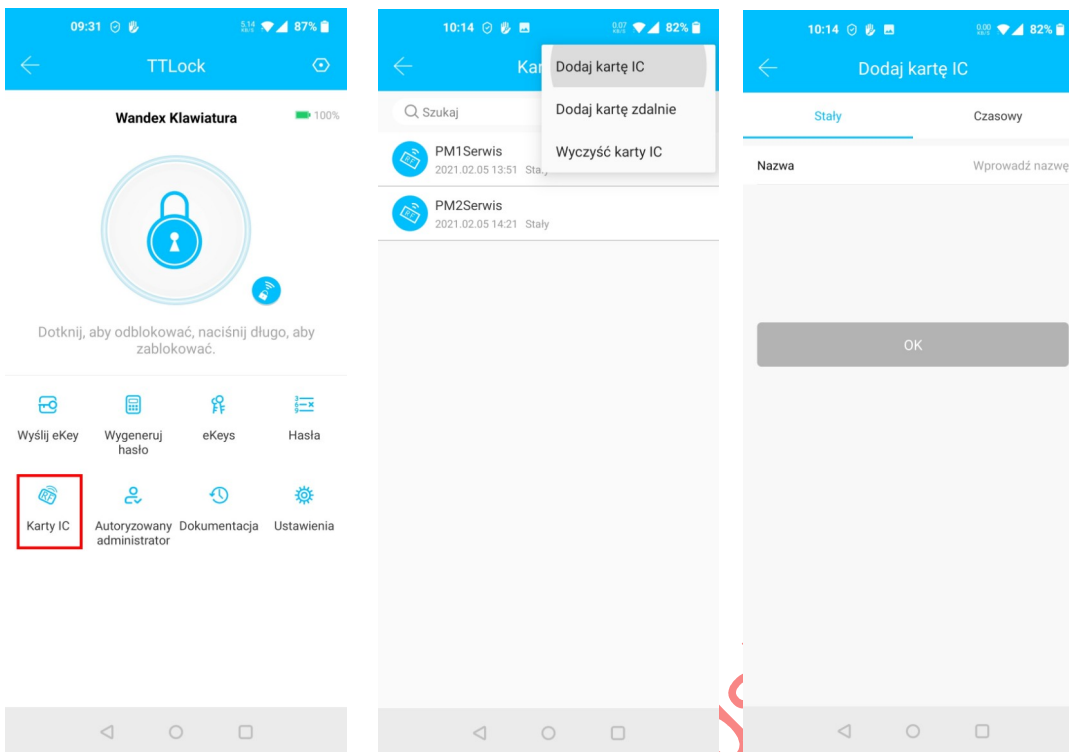
1.3.3 e-Key

Elektroniczny klucz e-Key to nic innego jak możliwość otwarcia twojego zamka poprzez aplikację innego użytkownika aplikacji TLock. Po wysłaniu e-Keya do osoby która posiada już konto TLock, twój zamek po prostu pojawi się u niego w aplikacji, jeśli ta osoba nie posiada zarejestrowanego konta, to zostanie poproszona o jego założenie. E-Key może być stały, czasowy, jednorazowy lub cykliczny.



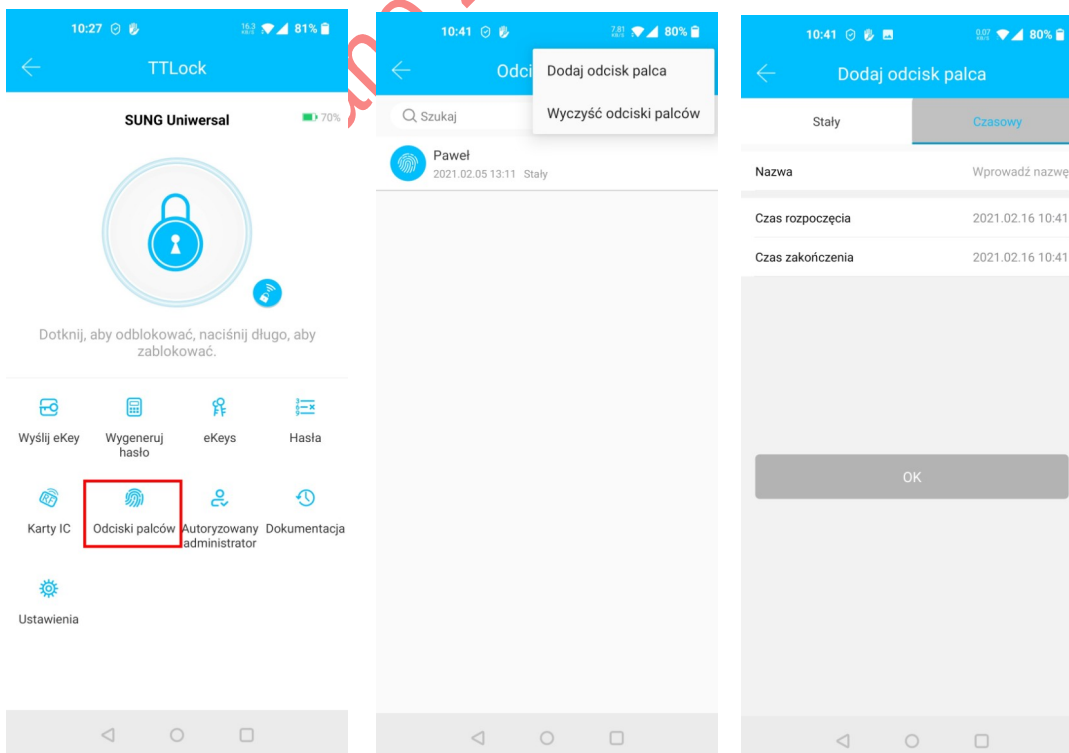
1.3.4 Karty

Zamki możesz również otwierać za pomocą kart zbliżeniowych. Zanim użyjesz karty, musisz ją dodać. Kartę do zamka dodajemy za pomocą aplikacji TTLock i zamka. Karta może być dodana na stałe lub na określony okres.



1.3.5 Odcisk palca

Niektóre zamki wyposażone są czytnik linii papilarnych. Zanim użyjesz swojego odcisku palca musisz go najpierw dodać za pomocą aplikacji TTLock i zamka. Odcisk palca może otwierać zamek w zadeklarowanym czasie lub bez żadnych ograniczeń czasowych. Wszystkie zmiany możesz dokonać w aplikacji TTLock.



1.3.6 Zarządzanie e-Key-ami

Kliknij w ikonę „e-Keys”. Dostaniesz dostęp do wszystkich wygenerowanych e-Key-i do tego zamka. Jako administrator możesz usunąć wybrany e-Key, zmienić jego okres ważności. Dodatkowo możesz sprawdzić historię otwarć.

1.3.7 Zarządzanie hasłami

Kliknij w ikonę „Hasła”. Dostaniesz dostęp do wszystkich wygenerowanych haseł do tego zamka. Jako administrator możesz usunąć wybrane hasło, zmienić jego okres ważności. Dodatkowo możesz sprawdzić historię otwarć.

1.3.8 Historia otwarć (Dokumentacja)

Kliknij ikonę „Dokumentacja”. Wyświetlona zostanie lista rekordów otwarć do tego zamka. System rozróżnia w jaki sposób został otwarty zamek.

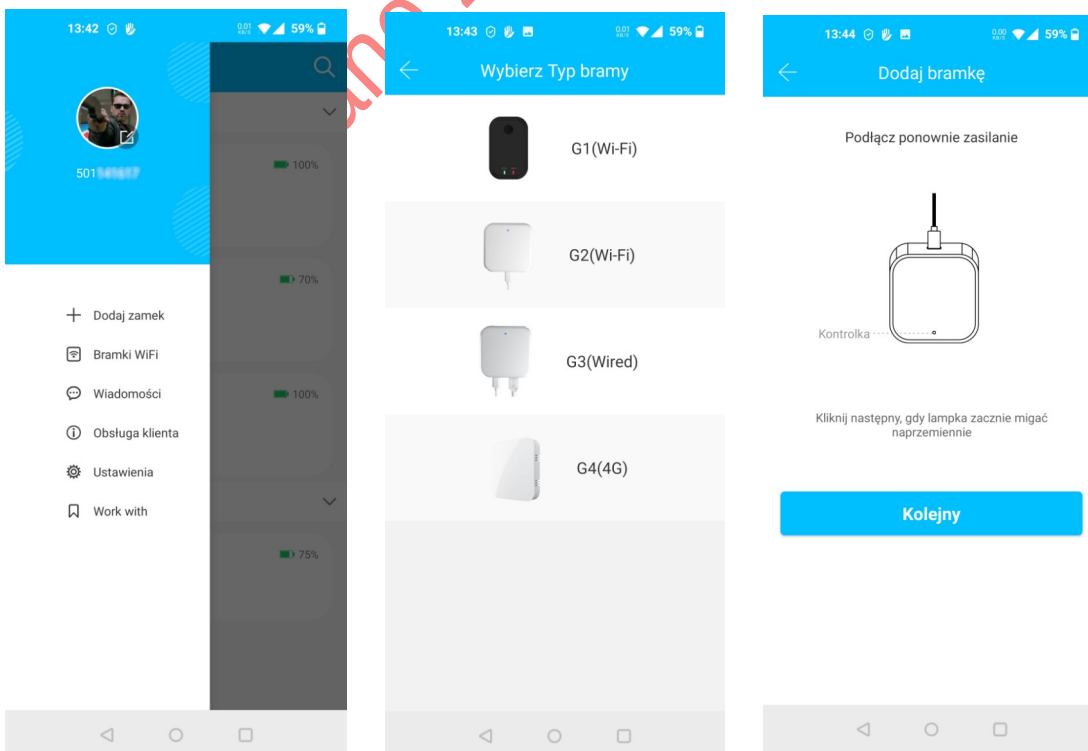
1.4 Zarządzanie poprzez opcjonalną bramę Wi-Fi.

Brama (gateway) stanowi połączenie pomiędzy zamkiem TTLock, a domową siecią Wi-Fi. Poprzez bramę możesz z dowolnego miejsca:

- Otworzyć zamek.
- Nadać, zmodyfikować lub usunąć hasło.
- Wysłać, zmodyfikować lub usunąć e-Key.
- Zmienić uprawnienia lub usunąć odcisk palca.
- Zmienić uprawnienia lub usunąć kartę FR.
- Odczytać rekordy otwarć.
- Zarządzać zamkami poprzez aplikację WWW na dowolnym komputerze.

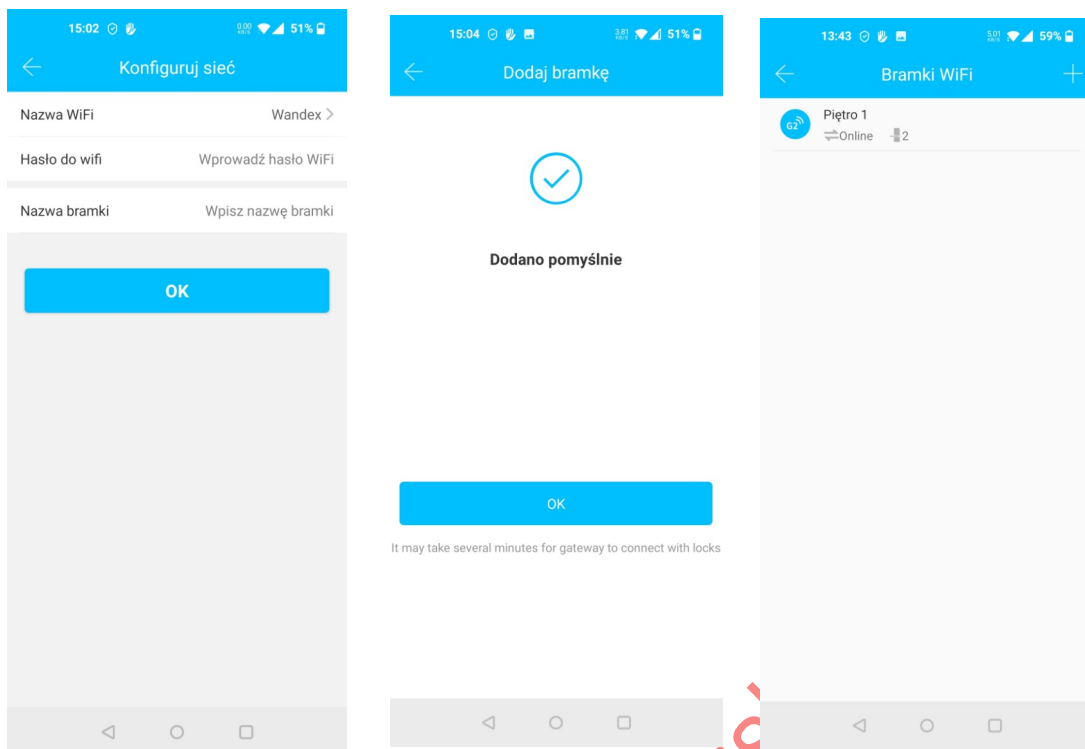
1.4.1 Dodanie bramy do systemu

Uruchom aplikację TTLock. Kliknij „Bramki WiFi”. Pojawi się lista bramek załogowanych do systemu. Dodatkowo widać ile zamków jest obsługiwane przez daną bramę. Kliknij ikonę „+”, znajdującą się w prawym górnym rogu. Wybierz odpowiednią bramę, w naszym przypadku to G2. Podłącz bramę do zasilania (Zasilacz 5V/500mA). Kiedy kontrolka na bramie zacznie migać na niebiesko i czerwono, kliknij ikonę „kolejny”.



Aby uniknąć pomyłki, sugerujemy dodawać po jednej bramie.

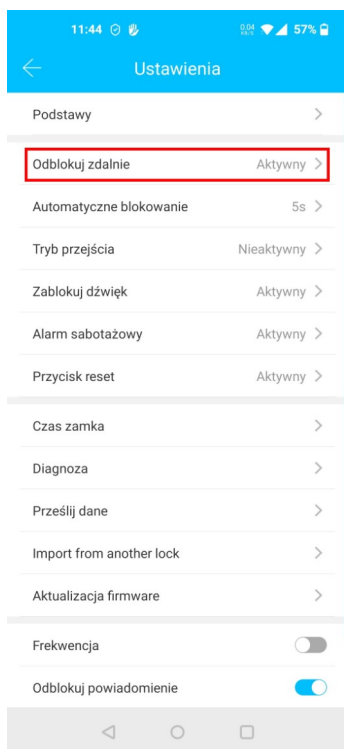
Kliknij nową bramkę. Wybierz sieć WiFi w której ma pracować (obsługiwane są tylko sieci 2,4 GHz). Wprowadź hasło do sieci WiFi oraz nazwę dla bramki.



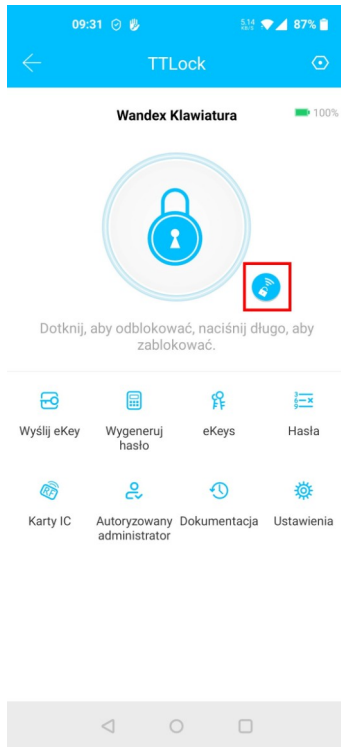
Brama pojawi się na liście zalogowanych bramek. Po kilku chwilach, pojawi się informacja ile zamków jest przez bramę obsługiwane.

1.4.2 Otwieranie zamka poprzez bramę

W ustawieniach danego zamka włącz możliwość obsługi zamka zdalnie.



Od tego momentu możesz zamek otwierać zdalnie. Służy do tego mała ikona, obok ikony kłódki.



Pobrane z www.bigshop.com.pl