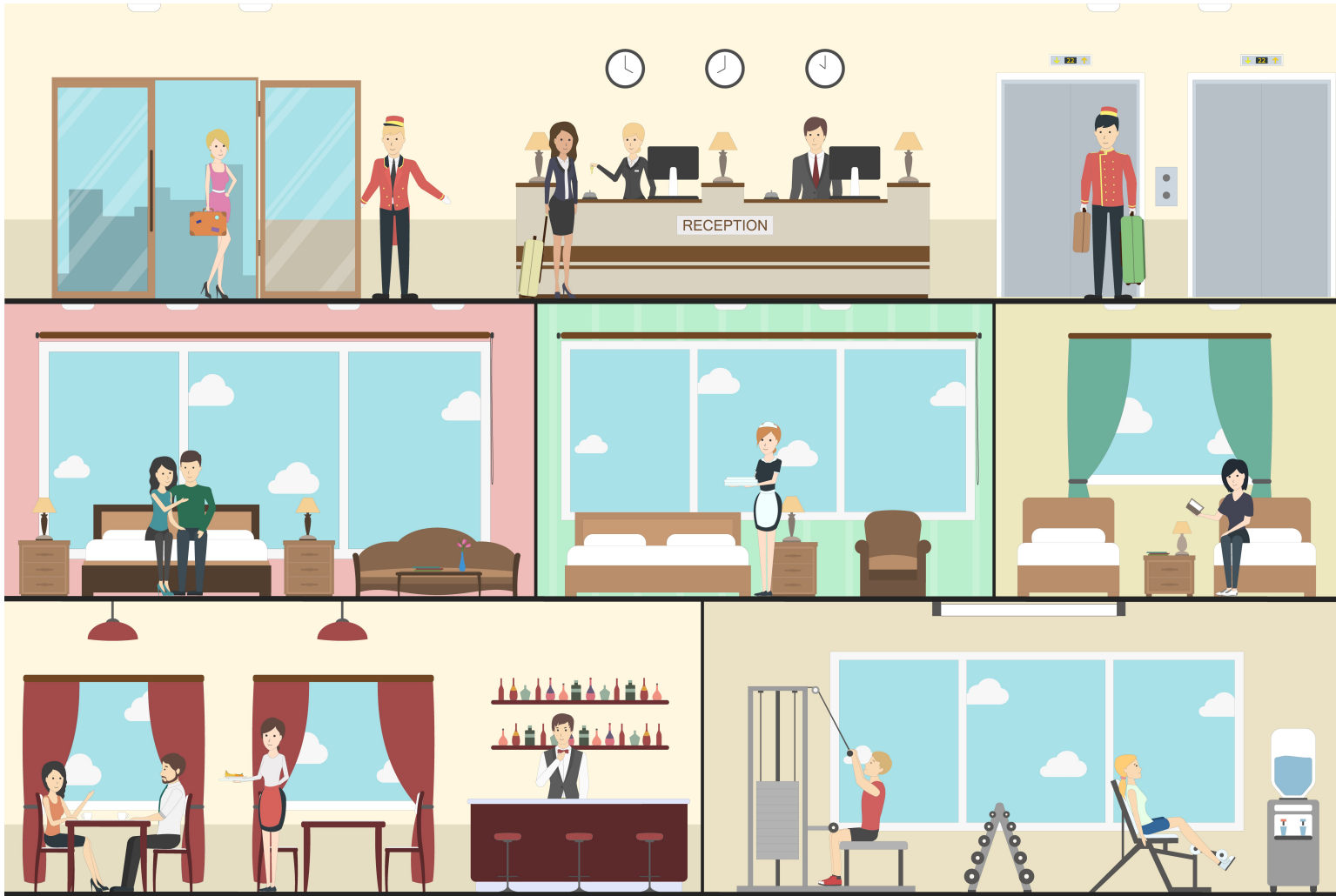


# SUNG



## Systemy przywołania personelu lub klienta Lokalizacja stolika Terminale POS

Dystrybucja w Polsce:

BH-Wandex

ul. Ciołka 8 / 210

01-402 Warszawa

tel 22 506 5555

bh@wandex.pl

Katalog produktów  
Maj 2026

Spis treści :

Zegarki i przyciski

Zestawy przywołania personelu

Zestawy przywołania klienta

System lokalizacji stolika w restauracji

Monitory

Systemy przywołujące dla Szpitali i Domów Opieki

Inne

Przykłady zastosowania

Chat rezerwacja stolika

Terminale POS

Dobierz dla gastronomii

Dobierz dla domów opieki

# Zegarki i przyciski

## Model SUNG-SW2-PL

1. Dostępny **język: polski** / angielski / portugalski
2. Ekran LCD matrycy danych;
3. Wskaźnik baterii
4. Sposób powiadomienia: Beep, Wibracja, Światło;
5. Wsparcie do 999 bezprzewodowych przycisków nadajnika, nazwę nadajnika można edytować;
6. Wyświetlaj ostatnie 3 zapisy połączeń na ekranie;
7. Pamięć daty i godziny, nawet gdy jest wyłączony;
8. Wbudowany akumulator litowy o dużej pojemności;
9. Napięcie pracy: 3,7 V akumulator ładowany załączoną ładowarką USB-5V;
10. Częstotliwość pracy: 433 MHz;
11. Zasięg do : 400 metrów (otwarta przestrzeń);
12. Temperatura pracy: -20 ° - 55 °;
13. Rozmiar: 55 × 41 × 14mm (bez paska od zegarka)



## Model CALSYS-200V

Dyskretny, elegancki i gotowy do pracy od razu po uruchomieniu.

### Najważniejsze cechy

Cichy tryb wibracji — powiadomienia bez dźwięku, idealne do eleganckich lokali.

Gotowy do użycia — zegarek-pager działa od razu po rozpakowaniu.

Wodoodporne przyciski IPX67 — odporne na zachlapania, z funkcją anulowania wezwania.

Duży zasięg — do 150 m w zależności od warunków;

możliwość rozszerzenia zasięgu wzmacniaczem CS-160A.

Uniwersalne zastosowanie — restauracje, bary, food trucki, hotele, strefy VIP, sale konferencyjne.

Stylowy design — czarny pasek i minimalistyczna forma.

Korzyści dla Twojego biznesu

Szybsza reakcja obsługi

Wyższy komfort gości

Mniej chaosu i wołania kelnerów

Lepsza organizacja pracy personelu

Wyższy standard obsługi



# Model CALSYS-200

Bardzo elegancki smukły wodoodporny zegarek kelnerski

Częstotliwość: 433,92 MHz Modułacja: GM

Kolor: Czarny lub czerwony

Rozmiar: 45\*35\*12 w milimetrach

Wyświetlacz dotykowy

Powiadomienie: Wibracje, oraz wyświetlenie na wyświetlaczu

Sposób wyświetlania:

\* cztery pola po dwa znaki

\* jedno pole trzy znaki

Materiał: Aluminium + ABS + silikon;

Czuwanie: około 72 godzin

Zasięg : około 80 metrów na wolnej przestrzeni z możliwością powiększenia przez zasilacz

Współpraca z przyciskiem CALSYS- M1 i M2

Współpraca z przyciskiem SUNG poprzez wzmacniacz





## Restaurant



Guest presses pager button, the watch will show which table is calling.

## Mall supermarket



Customers need help when shopping or settling accounts. Just press the pager button and the watch will display.

## Factory



By pressing the pager, the manager can know which production line needs assistance at the first time.

## Foot Spa



Guests in the room, need service, press the button, service personnel through the receiver transmission of information, can accurately know the number of rooms need service.

## Bedhouse



When the patient / elderly presses the pager, the staff can identify which room to call through the watch.

## Medical care



When the doctor presses the call button, the watch on the nurse's hand will give a prompt, and the nurse can assist the doctor at the first time.

## Przycisk SUNG-ST3

Transmitter 1 przyciskowy  
Wodoodporny  
Zasięg do 500 metrów w otwartej przestrzeni  
Częstotliwość pracy 433 MHz  
Zasilanie baterią LR23A/A23 12V



## Przycisk SUNG-ST3-3

Transmitter 3 przyciskowy  
Wodoodporny  
Zasięg do 500 metrów w otwartej przestrzeni  
Częstotliwość pracy 433 MHz  
Zasilanie baterią LR23A/A23 12V



## Przycisk SUNG-ST1-3

Transmitter 4 przyciskowy  
Zasięg do 200 metrów w otwartej przestrzeni  
Częstotliwość pracy 433 MHz  
Zasilanie baterią DC6V (CR2032x2szt)



## Przycisk SUNG-ST2-2

Transmitter 2 przyciskowy  
Wodoodporny  
Zasięg do 500 metrów w otwartej przestrzeni  
Częstotliwość pracy 433 MHz  
Zasilanie baterią 2023A



## Model SUNG-ST6

Transmitter 6 przyciskowy  
Zasięg do 500 metrów w otwartej przestrzeni  
Częstotliwość pracy 433 MHz  
Zasilanie baterią AAA 4 sztuki



## Transmitter wielofunkcyjny SUNG

Transmitter wieloprzyciskowy  
Współpraca z odbiornikami Sung do 999 urządzeń  
Zasięg do 700 metrów w otwartej przestrzeni  
Częstotliwość pracy 433 MHz  
Zasilanie z sieci 230V  
Wzmacniacz sygnału



## Przyciski piezoelektryczne dalekiego zasięgu



Przycisk przywołujący SUNG Przycisk Przywołujący ST-10/1 lub ST-10/2  
Nie wymagają baterii  
Zasięg około 200 metrów w promieniu  
Wymagają specjalnych przetworników o wyglądzie wzmacniacza.

Wymiary:  
średnica 70 mm wysokość 18 mm

Stosowane jako przyciski alarmowe w obiektach

# Przycisk CALSYS-M1

Wodoodporny bezprzewodowy przycisk wywołania kelnera w restauracji  
Częstotliwość: 433,92 MHz Modulacja: GM

Kolor:  
Czarno-czerwony  
Biało-czerwony

Zasilanie : bateria CR2025  
Wodoodporność IPX67  
Rozmiar 56x56x9 mm

Współpracuje wyłącznie z zegarkiem systemu CALSYS



# Przycisk CALSYS-M2

Transmitter Dwuklawiszowy M2 – IPX67

Kompaktowy i wodoodporny nadajnik M2 wyposażony w dwa przyciski:

CALL (wezwanie) oraz

KASUJ (anulowanie).

Wskaźnik LED potwierdza działanie urządzenia, a obudowa o klasie IPX67 zapewnia pełną odporność na wodę i kurz.

Kluczowe cechy

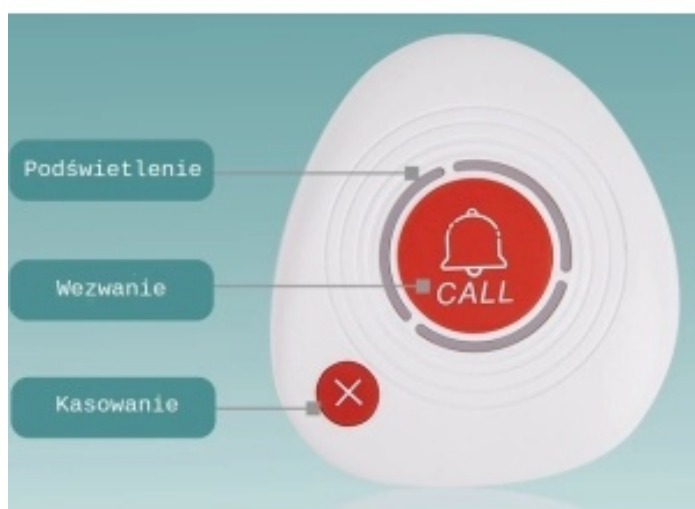
Dwa przyciski funkcjonalne – wezwanie i kasowanie

Pełna wodoodporność IPX67

Zasilanie 2× CR2032 – łatwa wymiana po odkręceniu 4 śrub

Lekka konstrukcja – tylko 28,6 g

Wymiary: 66 × 59 × 14 mm



# Przycisk CALSYS-N1

Przycisk Alarmowy N1 – IPX67

Kompaktowy i niezawodny przycisk alarmowy N1 przeznaczony do szybkiego wzywania pomocy. Idealny dla seniorów, pacjentów oraz jako element domowych i placówkowych systemów bezpieczeństwa.

Kluczowe cechy

Pełna wodoodporność IPX67 – bezpieczne użytkowanie w łazience i pod prysznicem

Jeden intuicyjny przycisk – szybkie wezwanie pomocy

Sygnalizacja LED – biała/czerwona dioda informująca o statusie

Zasilanie 2× CR2032 – łatwa i szybka wymiana

Łatwy montaż – dwustronna taśma w zestawie

Lekka konstrukcja – tylko 29 g

Specyfikacja

Model: N1



## Model CALSYS-ST6

Transmitter 6 przyciskowy Calsys  
Zasięg do 300 metrów w otwartej przestrzeni  
Częstotliwość pracy 433 MHz  
Zasilanie baterią AAA 4 sztuki



## Transmitter wielofunkcyjny CALSYS

Transmitter wieloprzyciskowy  
Współpraca z odbiornikami Calsys do 999 urządzeń  
Zasięg do 700 metrów w otwartej przestrzeni  
Częstotliwość pracy 433 MHz  
99 kanałów  
Zasilanie z sieci 230V  
Waga 1000g  
Wymiary 120 x 97 x 36 mm



# Zestawy przywołania personelu

Poniżej przedstawiamy przykładowe zestawy przywołania personelu

W skład zestawu mogą wchodzić:

Zegareki - w dowolnej ilości

Przyciski - w dowolnej ilości

oraz dodatkowo minitory / wzmacniacze / transmitery



## Zestaw przywołania personelu do 6 pracowników ST6-Lite

W skład zestawu wchodzi:

Pager dla pracownika szt. 6

Przycisk z sześcioma klawiszami szt. 1

### Zastosowanie:

Gastronomia:

Gdy potrawa jest gotowa do wydania kucharz wzywa kelnera po odbiór.

Kelner na noszonym na rękę zegarku otrzymuje powiadomienie o wezwaniu do kuchni

Magazyny:

Gdy jest konieczność przywołania pracownika w konkretne miejsce (np. wydawania zamówionych produktów)

Zasięg do 300 metrów w terenie otwartym (średnica)



# Pagery klienta-costery

ZOBACZ NA YOUTUBE

## Model CALSYS-18

Transmitter:

1. Łączność bezprzewodowa
2. Adaptor: DC12V / 3A;
3. Prąd operacyjny:  $100 \pm 30\text{mA}$ ;
4. Prąd płynący:  $24 \pm 5\text{mA}$ ;
5. Częstotliwość pracy: 315/433 MHz;
6. Rozmiar: 157 \* 234 \* 36 mm

Odbiornik:

1. Napięcie robocze: DC3,7 V (akumulator litowo-jonowy)
2. Częstotliwość pracy: 315/433 MHz;
3. Natężenie prądu stałego:  $10 \pm 5\text{mA}$ ;
4. Prąd operacyjny:  $75\text{mA} \pm 10\text{mA}$ ;
5. Rozmiar: 51 \* 104 \* 10 mm



## Model SUNG-SQ5

Transmitter:

1. Łączność bezprzewodowa
2. Adaptor: DC12V / 3A;
3. Prąd operacyjny:  $100 \pm 30\text{mA}$ ;
4. Prąd płynący:  $24 \pm 5\text{mA}$ ;
5. Częstotliwość pracy: 315/433 MHz;
6. Zasięg do 1000 metrów

Odbiornik:

1. Napięcie robocze: DC3,7 V (akumulator litowo-jonowy);
2. Częstotliwość pracy: 315/433 MHz;
3. Natężenie prądu stałego:  $10 \pm 5\text{mA}$ ;
4. Prąd operacyjny:  $75\text{mA} \pm 10\text{mA}$ ;
5. Rozmiar:  $\varnothing 95 \text{ mm} \times 11 \text{ mm}$

Występuje w zestawach 10 , 15 lub 20 krążków.

Możliwość rozbudowy do 999 krążków z wykorzystaniem dodatkowych zasilaczy.



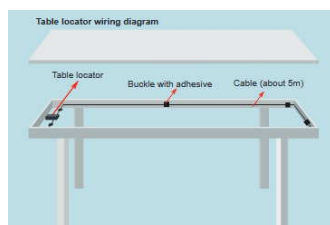
# System lokalizacji stolika w restauracji

## Model Ret-8

Zlokalizuj klienta i stół przy którym usiadł.

Najważniejsze zasady korzystania poniżej:

- Gość w kasie składa zamówienie na potrawę.
- Kasjer, po przyjęciu zamówienia, przekazuje klientowi specjalny lokalizator.
- Klient zabiera osobisty lokalizator i wybiera sobie dowolny stół.
- Gdy potrawa jest już gotowa, obsługa kelnerska na monitorze sprawdza, przy którym stoliku usiadł klient.
- W rezultacie, obsługa kelnerska znosi zamówioną potrawę do stolika, zabierając jednocześnie lokalizator.



# Monitory

## Model CALSYS-400

1. Wysokiej jakości wyświetlacz cyfrowy
2. Współpraca z 9999 nadajnikami
3. Wyświetlanie:
  - 8 grup po 2 znaki
  - 4 grupy po 3 znaki
4. Historia 30 połączeń
5. Rozmiar: 460 \* 158 \* 45 mm;
6. Temperatura pracy -10 do 50 °C
7. Zasięg do 1 km (otwarta przestrzeń)



Dimension	Capacity
430*118*30mm	400 codes
Frequency	Setting
433MHZ	Voice navigation + Menu design
Display mode	Embedded Bluetooth
Multiple display modes	Support customization
Installation method	Application
Wall hanging or hoisting	Universal

### Display mode



# Systemy przywołujące dla szpitali i domów opieki

Nowoczesne systemy przywołujące są kluczowym elementem wyposażenia szpitali oraz domów opieki, zapewniając pacjentom i podopiecznym możliwość szybkiego i łatwego kontaktu z personelem. Systemy te są projektowane z myślą o bezpieczeństwie i wygodzie, aby umożliwić skuteczną komunikację w nagłych sytuacjach.

Funkcjonalność i działanie Systemy przywołujące opierają się na prostych, ale niezawodnych rozwiązaniach. Przyciski przywoławcze mogą być umieszczone przy łóżku pacjenta lub w sali, na przykład przy drzwiach od wewnątrz. Po naciśnięciu przycisku sygnał jest przesyłany do urządzeń wskazujących lokalizację wezwania. Do najczęściej stosowanych urządzeń wskazujących należą:

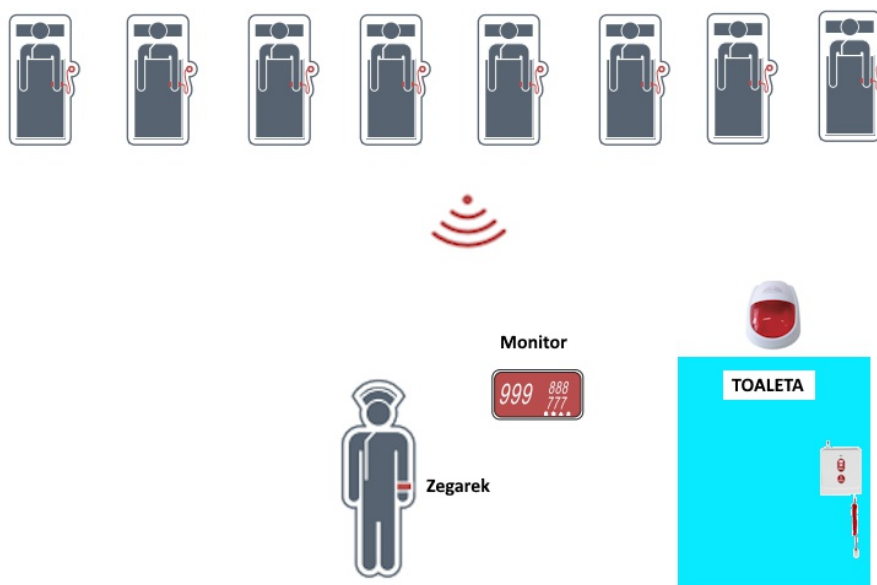
Sygnalizatory świetlne montowane nad drzwiami sali, które umożliwiają szybką identyfikację źródła wezwania,

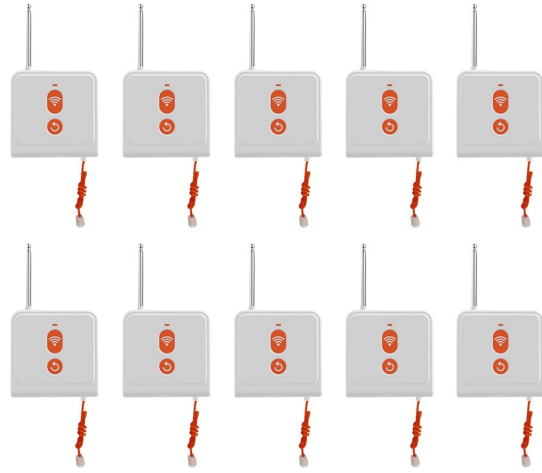
Monitory umieszczone w dyżurkach pielęgniarek, które prezentują informacje o wezwaniu w formie czytelnych komunikatów.

## Zalety systemów przywoływających

Systemy te usprawniają pracę personelu medycznego oraz opiekuńczego, minimalizując czas reakcji na wezwanie. Dają również pacjentom poczucie bezpieczeństwa, ponieważ zapewniają natychmiastowy kontakt w razie potrzeby. Dodatkowo, ich intuicyjna obsługa sprawia, że są odpowiednie zarówno dla osób starszych, jak i osób z ograniczoną sprawnością ruchową.

Dostosowanie do potrzeb placówki Dostępne rozwiązania są elastyczne i można je dostosować do specyficznych potrzeb każdej placówki. Dzięki szerokiej gamie urządzeń oraz akcesoriów, system przywoławczy może być indywidualnie skonfigurowany w zależności od wymagań infrastruktury.





## PRZYCISK ALARMOWY ZE SMYCZĄ

Przyklejany do biurka

Zawieszany na szyi

Montowany na ścianie

## Bezprzewodowy system alarmowy dla opiekunów

to absolutna konieczność w opiece nad osobami starszymi i chorymi



Podłącz i używaj, łatwo i wygodnie

### SPECYFIKACJA

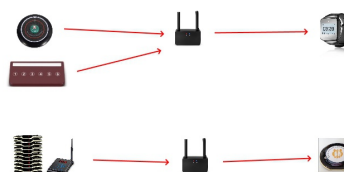


Model	3DB-N
Nazwa	Monitor wezwania alarmowego
Kolor	Biały
Rozmiar	80mm x 22mm
Waga	65g
Pojemność	50 numerów
Sposób użycia	Podłącz do gniazdka i używaj

# Inne

## Wzmacniacz sygnału Model SUNG-WS1

1. Zasilanie DC12V;
2. Prąd stały: 30mA;
3. Prąd pracy: 255mA;
4. Rozmiar: 100 \* 70 \* 25mm;
5. Podwójny nadajnik-odbiorca anteny, sygnał może pokryć do 1500m;
6. Kompatybilny ze wszystkimi produktami Sung;



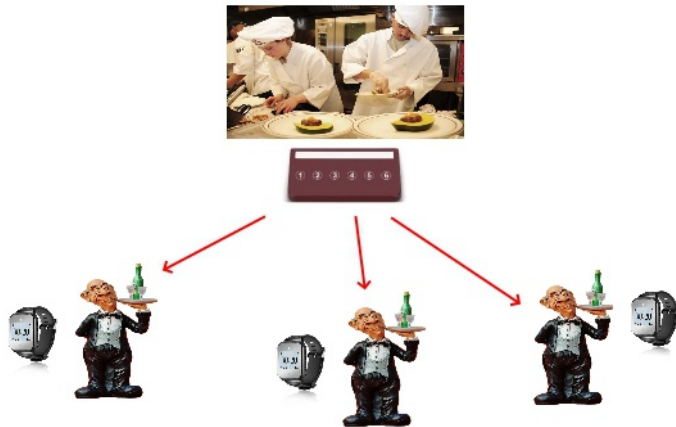
## Stojak pod przycisk

- Możliwość umieszczenia reklamy  
Wymiar reklamy 190 \*100\*4 mm  
Wymiar podstawy 105\*100\*5 mm



# Gastronomia z obsługą kelnerską - przykłady

Przywołanie kelnera do kuchni po odbiór gotowego zamówienia

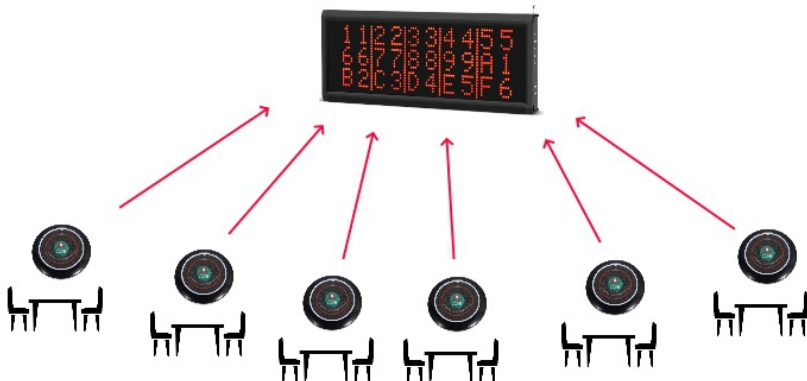


Skład zestawu:

Przycisk ST6  
Zegarek SW5 lub SW5C

Kelner na rękę ma zegarek, który wybruje gdy przywołuje go kuchnia po odbiór gotowego zamówienia

Przywołanie kelnera do stolików realizowane przy zastosowaniu monitora i przycisków

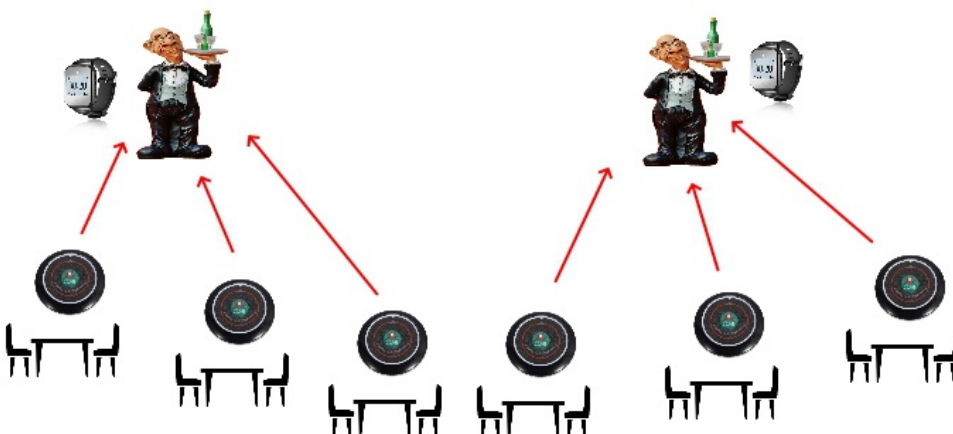


Skład zestawu:

Monitor M15 lub M03  
Przyciski ST1 lub ST3 lub ST3/3

Na monitorze wyświetla się numer stolika, który wzywa kelnera

Przywołanie kelnera do stolików realizowane przy zastosowaniu zegarków

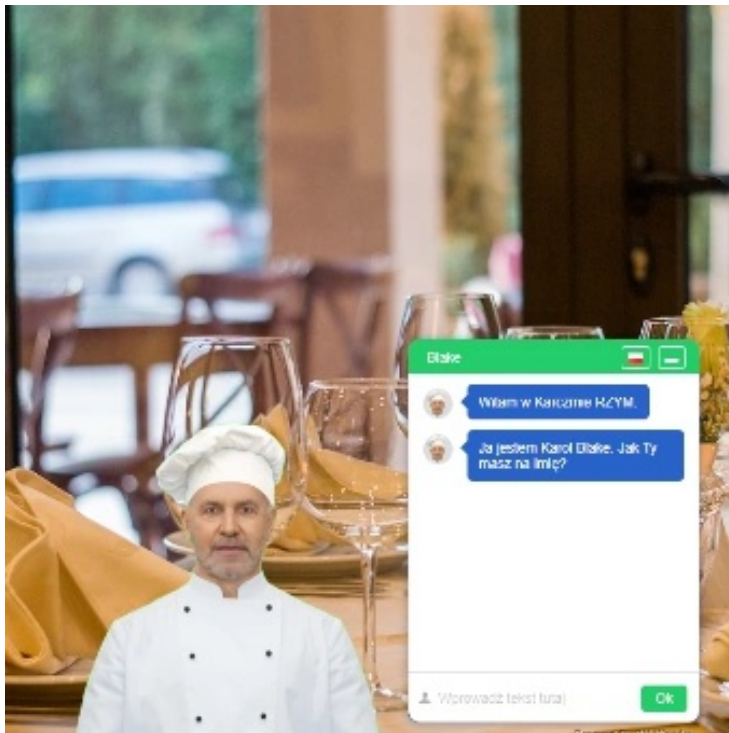


Skład zestawu:

Zegarek SW2 lub SW2C  
Przyciski ST1 lub ST3 lub ST3/3

Kelner na rękę ma zegarek, który wybruje aby przewozić go do stolika

# Chat Rezerwacji stolików



Przedstawiamy Państwu system rezerwacji stolików oparty na technologii AI.

Narzędzie to unowocześni pracę w każdej restauracji gdyż pozyskując od klientów najważniejsze informacje dotyczące rezerwacji - ułatwi pracę personelowi.

Oszczędność czasu, łatwość obsługi!

Chat w prosty sposób umożliwi klientowi rezerwację stolika czy przedstawi menu.

## **Zastosowanie awatara chat video na stronie internetowej przynosi wiele korzyści, w tym:**

- Poprawa doświadczenia użytkownika: Awatar chat video zapewnia bardziej angażujące i interaktywne doświadczenie, sprawiając, że użytkownicy czują się, jakby komunikowali się z prawdziwą osobą.
- Personalizacja rozmów: Dzięki awatarowi firmy mogą dostosować wygląd i osobowość chat video, aby lepiej rezonować z ich docelową publicznością.
- Emocjonalne połączenie: Awatar dodaje ludzki dotyk do chatbota, pozwalając użytkownikom na tworzenie emocjonalnego związku z AI, co może brakować w konwersacjach opartych tylko na tekście.
- Wizualna atrakcyjność: Awatar chatbota dodaje wizualne zainteresowanie do interfejsu czatu, czyniąc go bardziej atrakcyjnym i przyjemnym dla użytkowników.
- Ulepszona komunikacja: Awatar może przekazywać niewerbalne wskazówki, takie jak wyrazy twarzy i język ciała, które mogą pomóc wyjaśnić komunikaty chatbota i uczynić je łatwiejszymi do zrozumienia przez użytkowników.

Korzystanie z awatara chat video może również przyczynić się do zwiększenia zaangażowania

# Monitor z ekranem dotykowym SUNG R-15

Funkcje specjalne 1	VGA i USB podłączone oddzielnie
Funkcje specjalne 2	Metalowa podstawa z miejscem na kable
Funkcje specjalne 3	Ekran pojemnościowy (Łatwy do czyszczenia, odporny na wodę o kurz)
Rozmiar ekranu	15" LCD z podświetleniem LED
Proporcja ekranu	4x3
Rozdzielczość	1024x768
Ilość wyświetlanych kolorów	16,7 M
Rozmiar plamki	0,297Hx0,297V mm
Jasność	350 cd/m <sup>2</sup>
Podłączenie	D-sub 15 pin VGA
Kontrast	1000x1
Kąt widzenia	160x160 stopni
Czas reakcji	5 ms
Przewidziany czas pracy	50000 godzin
Interfejs dotyku	USB
Przewidziana ilość kliknięć	50000000 razy
Montaż	Na biurku lub naścienny ze standardem VESA 75x75
OSD	Zasilanie, Menu, Auto, Góra, Dół
Zasilanie	AC 100-240V 50-60 Hz DC 12V
Język Menu	Angielski, Hiszpański, Portugalski, Francuski, Niemiecki, Rosyjski
Środowisko	
Warunki pracy	-10°C - 60°C/ 10% RH - 90% RH
Warunki przechowywania	-20°C - 70°C/ 10% RH - 90% RH
Rozmiar/Waga	
Wymiary	396x115x378 mm
Waga	4 kg

